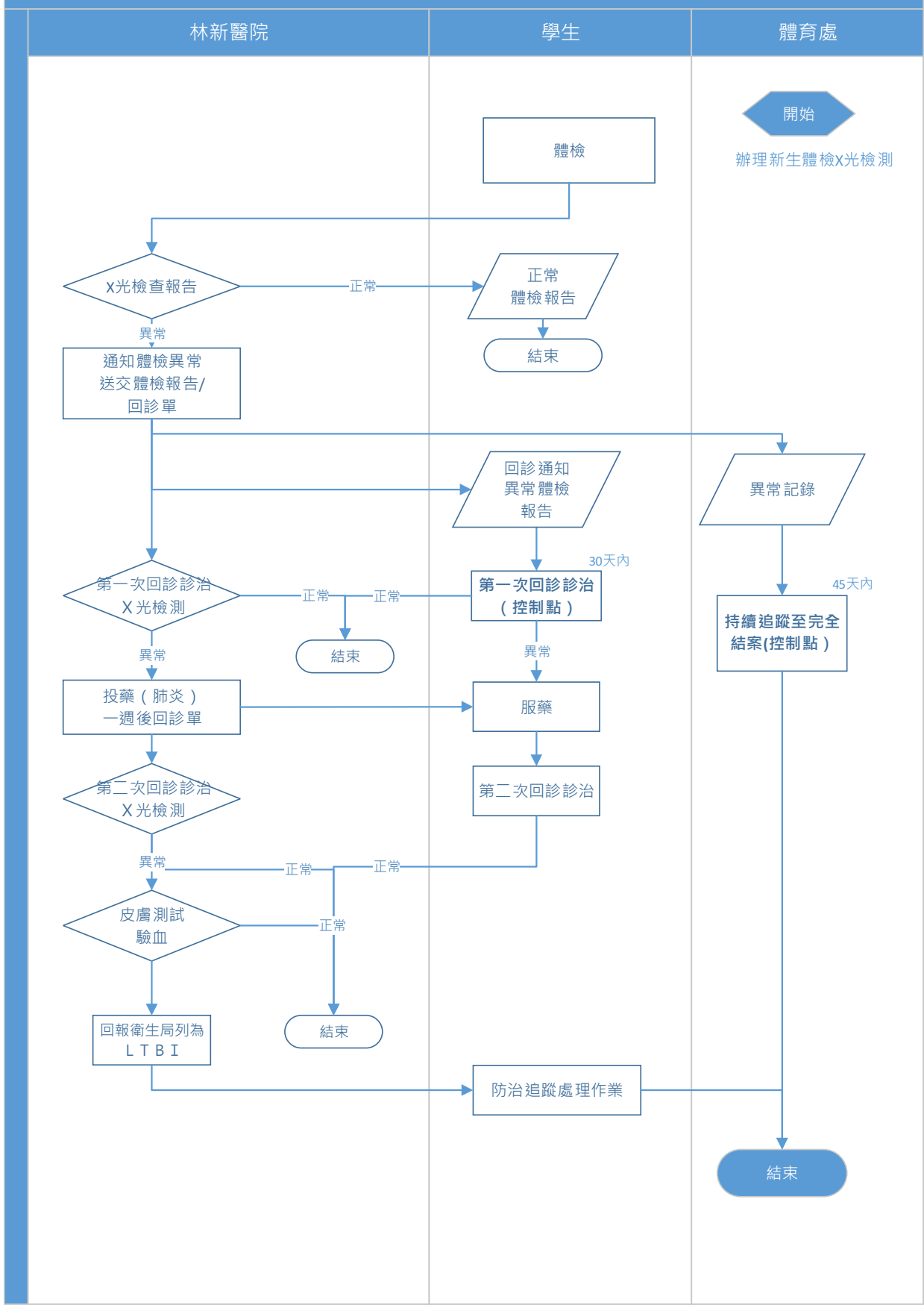


逢甲大學新生體檢X光異常處理流程



新生體檢 X 光檢測異常處理作業說明：

編號	作業項目	作業說明	控制重點 注意事項	辦理時 程	辦理單 位
開始	辦理年度新生體檢				體育處
1	新生體檢X光檢測異常	<ul style="list-style-type: none"> λ 判斷有發炎 λ 林新醫院電話告知當事人體檢異常，並通知回診 λ 林新醫院應將記錄交給體育處 	是否收到異常學生記錄報告？		林新醫院
2	安排回診複檢 (控制點)	<ul style="list-style-type: none"> λ 林新醫院應主動夾附回診單於體檢報告中 λ 林新醫院安排逢甲學生X光複檢 λ 林新醫院積極診治，原則上同意以肺炎投藥一週，並安排一週後複診。 λ 一週後第二次回診，再次X光複檢，若確定無效後納入疑似肺結核管理 λ 林新醫院應回報回診記錄/是否異常 λ 體育處主動追蹤複檢結果 	異常學生是否確實回診？	體檢異常報告後30天內	林新醫院 體育處
3	追蹤異常學生複檢結果 (控制點)	未回診學生名單交生活導師，協助跟催確實回診完畢	異常學生是否完全完成回診？	體檢異常報告後45天內	體育處 生輔組
結束					